

Las técnicas de examen que han aportado más información para el estudio de la obra han sido las fotografías con luz ultravioleta y el estudio con rayos x.

En las fotos con luz UVA se ven con claridad las diversas fluorescencias sobre los distintos materiales a estudiar. Mediante la fluorescencia de color verdoso se aprecia el barniz degradado y repartido de forma desigual.

Los numerosos repintes sobre la pintura se ven de color negro.

Los datos más importantes aportados por el estudio con rayos x son un gran arrepentimiento en la figura de María y una gran falta de soporte situada en la zona baja de dicha figura.



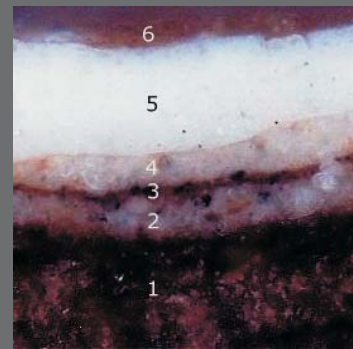
1



3



2



4

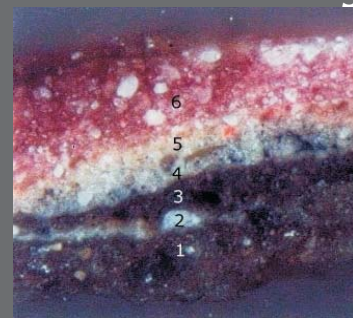
5

1-Radiografía zona central: arrepentimiento y gran laguna en la figura de María.

2-3-Fotografía con luz ultravioleta: barnices y repintes.

4-Estratigrafía de una muestra del color blanco tomada de la figura del perro.

5-Estratigrafía de una muestra del color rosado tomada de los ropajes de María.



EL CONVITE DE JESÚS EN CASA DE SIMÓN EL FARISEO

proyecto de conservación-restauración

5 técnicas de examen

