

El tratamiento de la capa pictórica ha constado de tres importantes fases: limpieza, estucado y reintegración cromática.

Durante la fase de limpieza se han eliminado las capas de barnices oxidados que ocultaban la calidad de la pintura y los estucos y repintes de intervenciones anteriores.

Posteriormente se han reintegrado las faltas de preparación con estuco y sobre este se ha procedido a la reintegración cromática mediante la técnica de "rigattino".



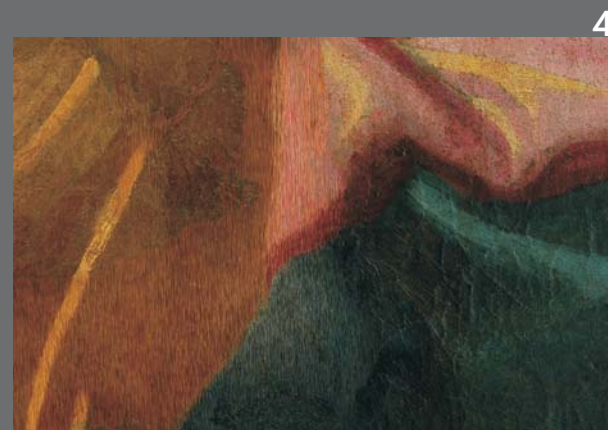
1



2



3



4

1-2-3-Detalles de la limpieza de los barnices y repintes.

4-Detalle de la reintegración cromática de la gran falta central.



EL CONVITE DE JESÚS EN CASA DE SIMÓN EL FARISEO

proyecto de conservación-restauración

7

tratamiento de la capa pictórica: limpieza y reintegración

