

**FICHA TRATAMIENTO. CONJUNTO PICTÓRICO LA CASA DE ARGUIJO.
PALACIO DE MONSALVES. SEVILLA**

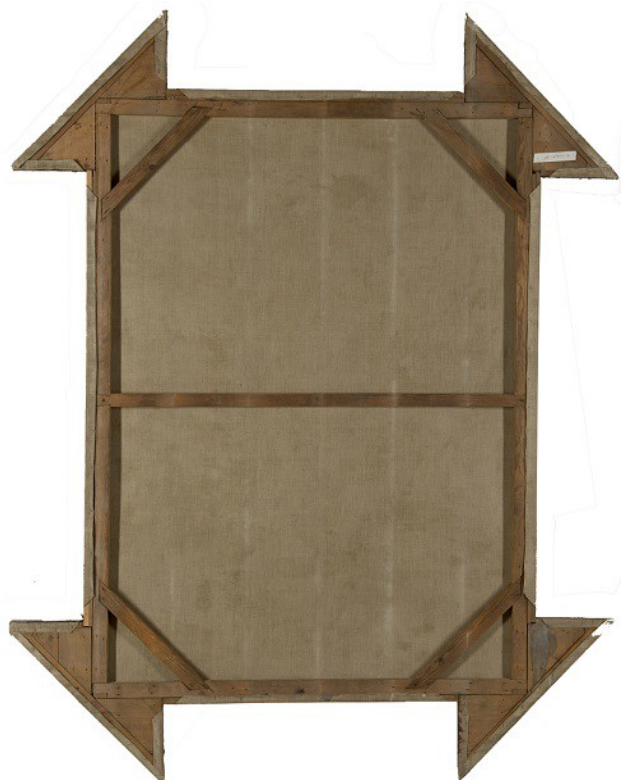
Ttulo: Ganímedes. 41_2012 / P-3P
Dimensiones: 248 cms x 197,5 cms x 2,6 c

Ubicación en el conjunto: Zona inferior izquierda.

DATOS TÉCNICOS

Datos técnicos del bastidor

Características materiales



REVERSO

El bastidor es de madera de pino de Flandes , realizado en forma rectangular con dos formas triangulares añadidas en cada esquina. Consta de un travesaño horizontal con ensamble fijo en forma de media cola de milano y otros cuatro de menor tamaño, situados oblicuamente en cada esquina a modo de refuerzo. Cuenta con numerosos listones añadidos en casi todos sus lados, unidos mediante puntillas o clavos y que oscilan entre 1,2 y 3,9 cms. Además, el ángulo superior izquierdo tiene 27 grapas colocadas a modo de refuerzo.

Técnica constructiva

Realizado artesanalmente. Los ensambles están machihembrados a media madera y reforzados mediante espigas de madera y clavos de forja en las uniones.

Datos técnicos del soporte:

Características materiales.

Tejido de lino formado por dos piezas unidas por una costura vertical de punto por encima.

Técnica constructiva

Tafetán simple con trama cerrada de 20x20hilos por cm² realizado en telar artesanal. El tejido de reentelado es lino de fabricación

industrial de una sola pieza con una densidad de 12x12 hilos por cm^2 .

Datos técnicos del estrato polícromo

Características materiales

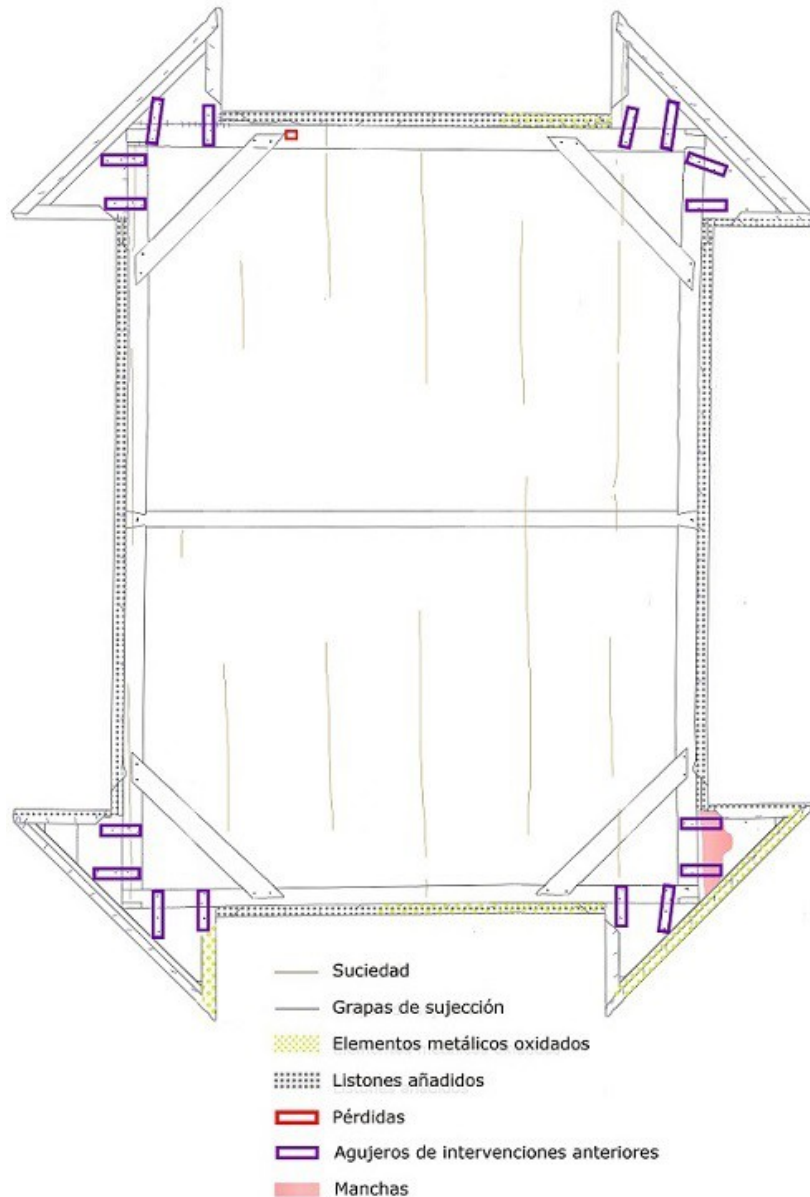
Se trata de pintura al óleo, con una gama de colores fríos. Sobre ésta se observa una capa de barniz, repintes de varias intervenciones (los más antiguos al óleo, y tempera posteriormente) y una última de cera dada como protección. Carece de preparación previa.

Técnica de ejecución.

La pintura original está realizada directamente sobre el lienzo pues carece de preparación. La pintura está ejecutada de forma muy diluida, con zonas sin empaste que dejan ver la trama del soporte y empastes puntuales en las zonas claras.

ESTADO DE CONSERVACIÓN Y DIAGNOSIS

Estado de conservación del bastidor



Pérdidas

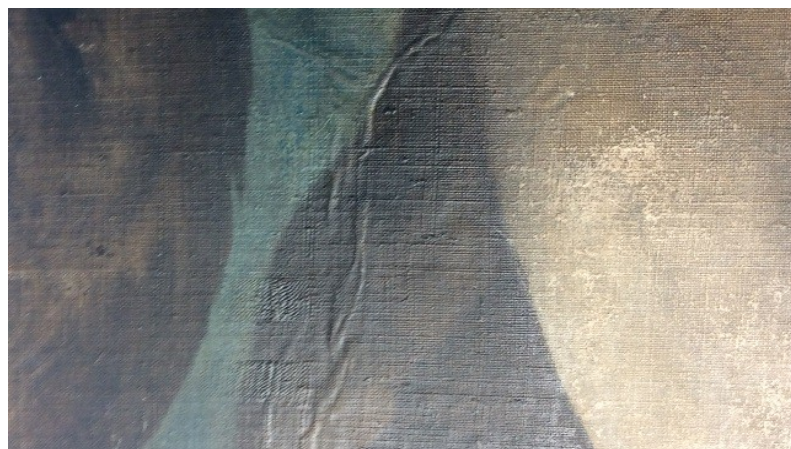
En la zona superior izquierda.

Fracturas	Existen fendas de forma generalizada provocadas por los movimientos propios de la madera.
Inestabilidad	Levantamiento de la madera en la parte inferior derecha motivado por un clavo mal colocado.
Alteraciones biológicas	No se aprecian indicios de ataque de insectos xilófagos ni microorganismos.
Intervenciones anteriores	Presenta añadidos de listones de madera en los cuatro laterales del bastidor, con diferentes anchuras, grapas en la parte superior izquierda a modo de refuerzo y numerosos agujeros de puntillas alineadas de dos en dos (para la posible colocación de antiguas pletinas de refuerzo).



Estado de conservación del soporte

Pérdidas	Presenta pérdida de forma generalizada por todo el borde, de forma más acentuada en la zona inferior izquierda y puntualmente en la parte central e inferior izquierda de forma irregular. Además, por todo el anverso y de forma generalizada, numerosas pérdidas debido a la oxidación de tachuelas que sujetaban el lienzo al bastidor.
Roturas	Varias rotura : Una situada en la mitad superior de forma irregular de 8 cms, otra en la zona inferior derecha en sentido vertical de 14 cms y, una tercera en sentido horizontal de 6 cms.
Inestabilidad (deformaciones, bolsas, etc)	Falta de adhesión de los bordes con la tela de refuerzo. Presenta deformaciones y arrugas por encogimiento del tejido original. La mayor cantidad de estas arrugas se localizan en la zona central izquierda.



Intervenciones anteriores: La tela original se encuentra reentelada con Beva, y la tela del reentelado se sujeta al bastidor mediante numerosas grapas de

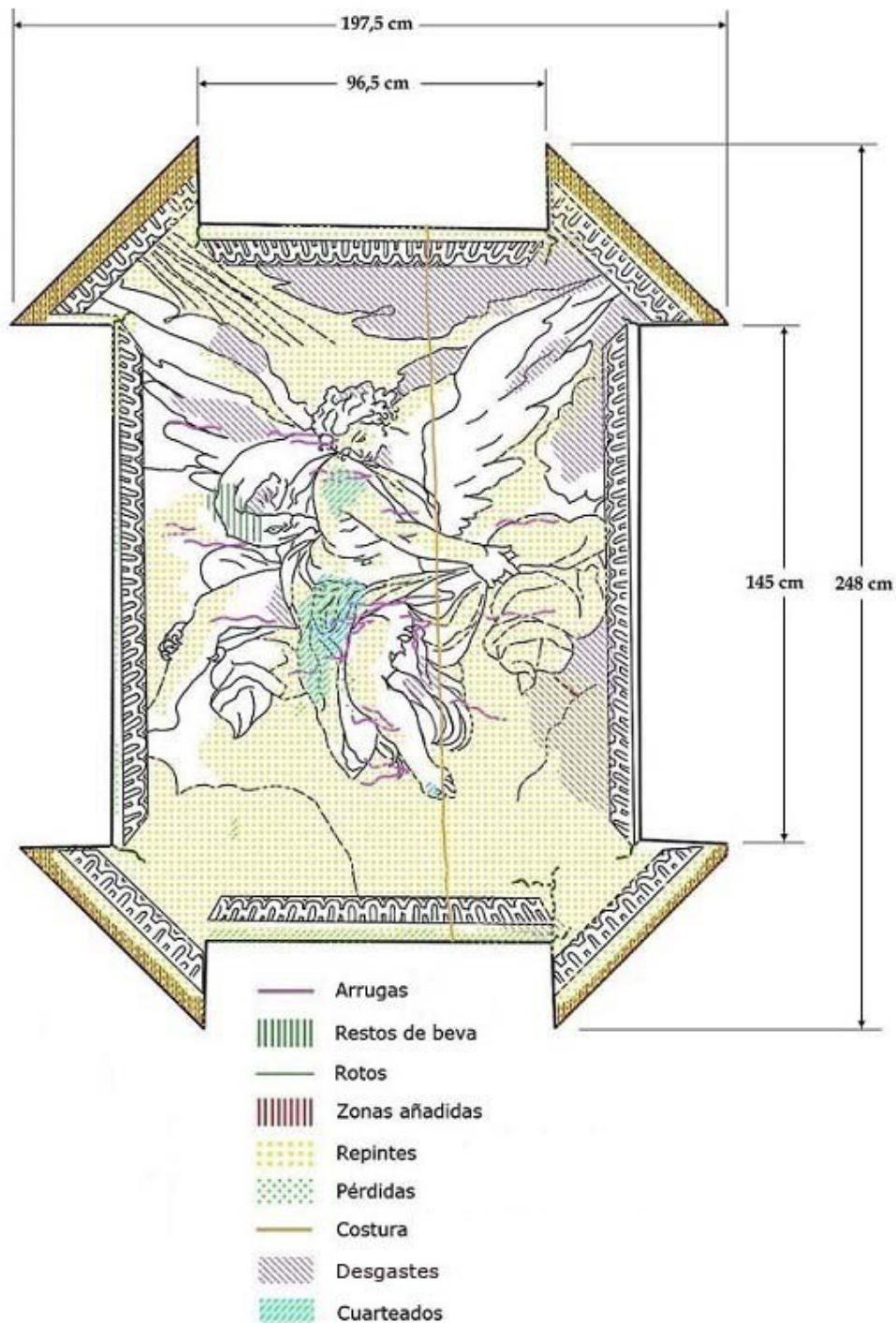
acero inoxidable y de cobre.

Tras aumentar el tamaño del bastidor con los listones añadidos , los orificios provocados por las tachuelas antiguas quedaron visibles por el anverso.

Otros

Presenta gran acumulación de polvo y suciedad generalizada por el reverso.

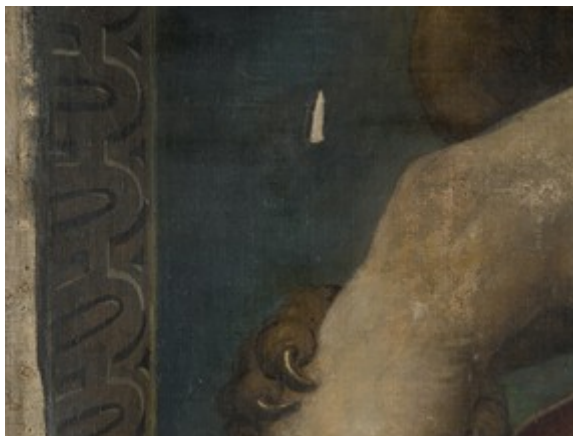
Estado de conservación del estrato polícromo



Cuarteado

Los cuarteados son mínimos. Se hallan en las zonas de empastes, concretamente en la zona central de la composición, en el dedo del pie izquierdo y en el hombro izquierdo.

Pérdidas



Las pérdidas mas importantes coinciden con las faltas de soporte original.

Repintes



Se sitúan de forma generalizada en toda la superficie, como se puede observar en la fotografía con luz ultravioleta.

Desgastes

Localizados principalmente en los fondos azules de la composición y puntualmente en zonas de encaradura.

Alteración cromática

En toda la superficie a causa de agentes externos y de intervenciones anteriores.

Barniz oxidado

Cera microcristalina que aplicaron en la última intervención ennegrecida por los depósitos adheridos.

Suciedad superficial

Una capa de humo y suciedad generalizada.

Otras intervenciones anteriores	Estuco anaranjado (minio) en los bordes para nivelar las faltas del soporte original causadas tras la ampliación y numerosos repintes sobre estos.
TRATAMIENTO	
Bastidor	
Limpieza	Limpieza superficial de depósitos de suciedad y polvo mediante brocha de cerdas y aspiradora y, posteriormente, con hisopo -agua y alcohol al 10%-.
Soporte	
Limpieza superficial	Limpieza superficial del reverso para eliminación de depósitos mediante brocha de cerdas y aspiradora.
Consolidación estructural (Fijación e injertos)	Fijación de bordes mediante espátula caliente y Beva Film© También se realizó una prueba puntual mediante calor y presión para intentar eliminar las arrugas con resultado negativo. Colocación de injertos sobre la tela de reentelado que quedó visible en todo el perímetro por la ampliación del formato. Se realizaron con tela de lino y como adhesivo Beva film©.
Eliminación de intervenciones	Eliminación de los estucos gris y anaranjado de los bordes que ocultaban, en algunas zonas, el estrato pictórico. En primer lugar retirando la cera con White spirit y/o esencia de petróleo y, seguidamente, aplicando humedad y eliminándolo de forma mecánica con bisturí. Eliminación de grapas colocadas en intervenciones anteriores que no cumplían ninguna función y sustitución de las oxidadas de por unas nuevas de acero inoxidable.
Estrato policromo	
Eliminación de barnices repintes o repolicromías.	Remoción y eliminación de cera con hisopos y white spirit/ esencia de petróleo. Posteriormente con acetona e isopropanol-tolueno 50%. Eliminación de estucos grises de forma mecánica con bisturí y aplicando humedad-. Eliminación de repintes con Dimetilformamida 25% -Tolueno 75%. Se rebajaron los repintes más duros y gruesos.
Estucado	Aplicación de estuco tradicional(sulfato de cal y cola de conejo) a todo el perímetro injertado y en las pequeñas pérdidas del soporte originado por las antiguas tachuelas
Reintegración cromática	Reintegración con técnicas acuosas: tinta plana, realizada con témpera (gouache), en los bordes. Acuarelas en lagunas internas y desgastes mediante técnica al rigattino como método de diferenciación. Repaso de reintegración con lápices acuarelables en zonas no estucadas donde el poder cubriente de la acuarela no era suficiente.
Protección superficial	Primer barnizado como protección de la reintegración a lápiz con barniz acrílico mate pulverizado. Protección general con barniz mate y brillo al (50%).



Detalle de fotografía final