

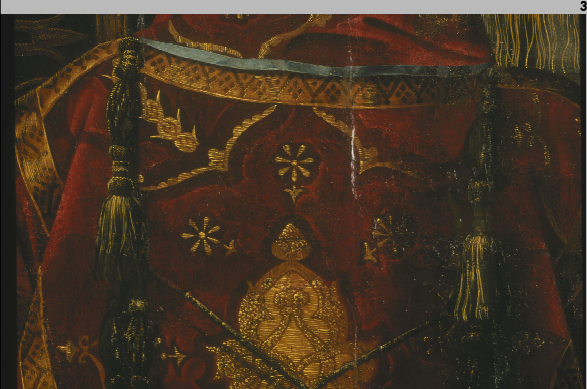
Hernando de Esturmio 1553-1555

PROYECTO DE INTERVENCIÓN



_proceso de eliminación de barnices y repintes
SAN LUCAS

_detalle de casulla
MISA DE SAN GREGORIO
DIACONO DE LA DERECHA



1_injertos en las lagunas del enlizado
2_estucado sobre injertos
3_reintegración cromática



_detalle de paisaje
SAN MARCOS

El **estado de conservación** del retablo era muy deficiente presentando una serie de alteraciones producidas tanto por agentes internos y externos como por desafortunadas intervenciones anteriores. En las pinturas, el principal deterioro se centraba en los levantamientos de los estratos pictóricos, en la separación parcial de los elementos constitutivos del soporte (madera, estopa y lienzo), en los efectos destructivos debidos al ataque de insectos xilófagos e intervenciones fundamentalmente de estucos y repintes alterados sobre numerosas lagunas de estratos pictóricos cubriendo además un alto porcentaje del color original.

Las pinturas ofrecían un oscurecimiento generalizado como consecuencia de la oxidación de barnices.

La primera operación previa a la fase de desmontaje, embalaje, y traslado al IAPH fue la **protección**, como medida preventiva, de la superficie pictórica tras una primera limpieza de la suciedad superficial. Seguidamente se realizó la **desinsectación** por gas inerte de todo el conjunto retabístico. Posteriormente las **intervenciones sobre la superficie pictórica** se centraron en la fijación de los estratos constitutivos, eliminación de las intervenciones anteriores, barnices, repintes y estucos, realización de injertos sobre el enlizado, estucado y reintegración cromática, concluyendo con un barnizado final de la superficie.

Sobre las **molduras** decorativas del retablo se procedió a la fijación de levantamientos y recuperación del dorado y policromado original eliminando repintes que cubrían la superficie.

El tratamiento tanto en la **estructura arquitectónica** como en el **soporte lignario** de las pinturas consistió fundamentalmente en la limpieza de la madera, consolidación del soporte debilitado por el ataque de xilófagos y resane en grietas y fisuras, así como en la reintegración volumétrica en la madera, terminando con una protección final del conjunto.