

Paisaje de Pegalajar (Jaén) Demarcación paisajística: 20 Los Montes- Sierras Subbéticas

Correspondencias con el Mapa de Paisajes de Andalucía (CMA 2005):

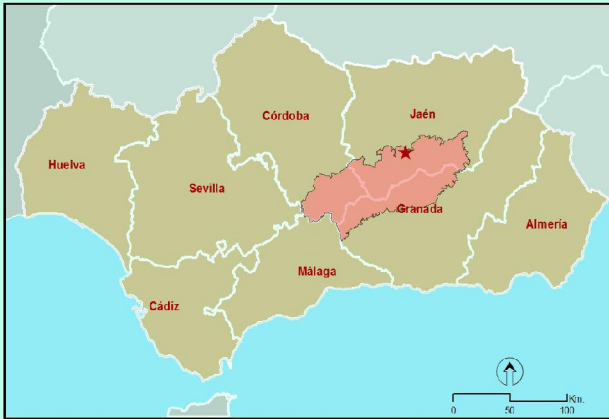
Área/s: S2 Serranías de montaña media
Ámbito/s: 42 Sierras Alta Coloma y Mágina



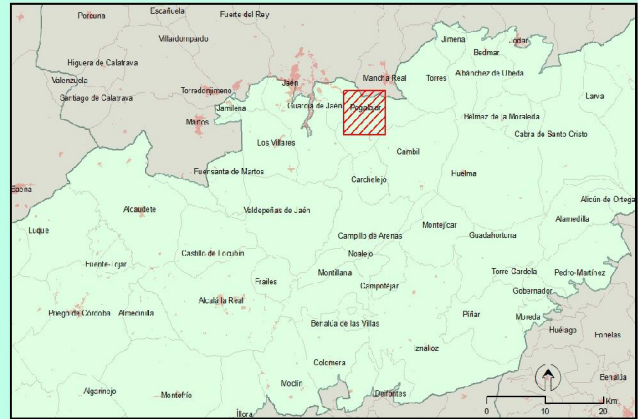
Tomás López (1781): *El mapa del Reino de Jaén.*
(Geógrafo de los dominios de S.M)

".. una villa llamada Pegalajar...en cuyo lugar hay viñas y olivares, muchos huertos...Está este lugar en la forma de unas alforjas, con un castillo de por medio y en la altura de un cerro pelado, en culla villa o lugar hay una laguna y nacimiento con la que riegan los huertos y olivas, mueven los molinos de pan y se surten para lavar y beber"

LOCALIZACIÓN



★ Paisaje de Interés Cultural
Demarcación paisajística
Provincias



▨ Paisaje de Interés Cultural
Demarcación paisajística
Cabeceras municipales

Tal como puede leerse en el texto de declaración como Bien de Interés Cultural de la Huerta de Pegalajar, estamos ante “un modelo emblemático de interacción hombre-naturaleza”. El aprovechamiento de los recursos hídricos en un paisaje antropizado, donde construcciones relacionadas con la captación y conducción del agua, modelan visualmente el entorno urbano, caracteriza la imagen paisajística de Pegalajar, mostrándonos dos ámbitos unidos, la parte alta defensiva y, la más baja, de abastecimiento de recursos agrícolas en un extenso campo de cultivo.

