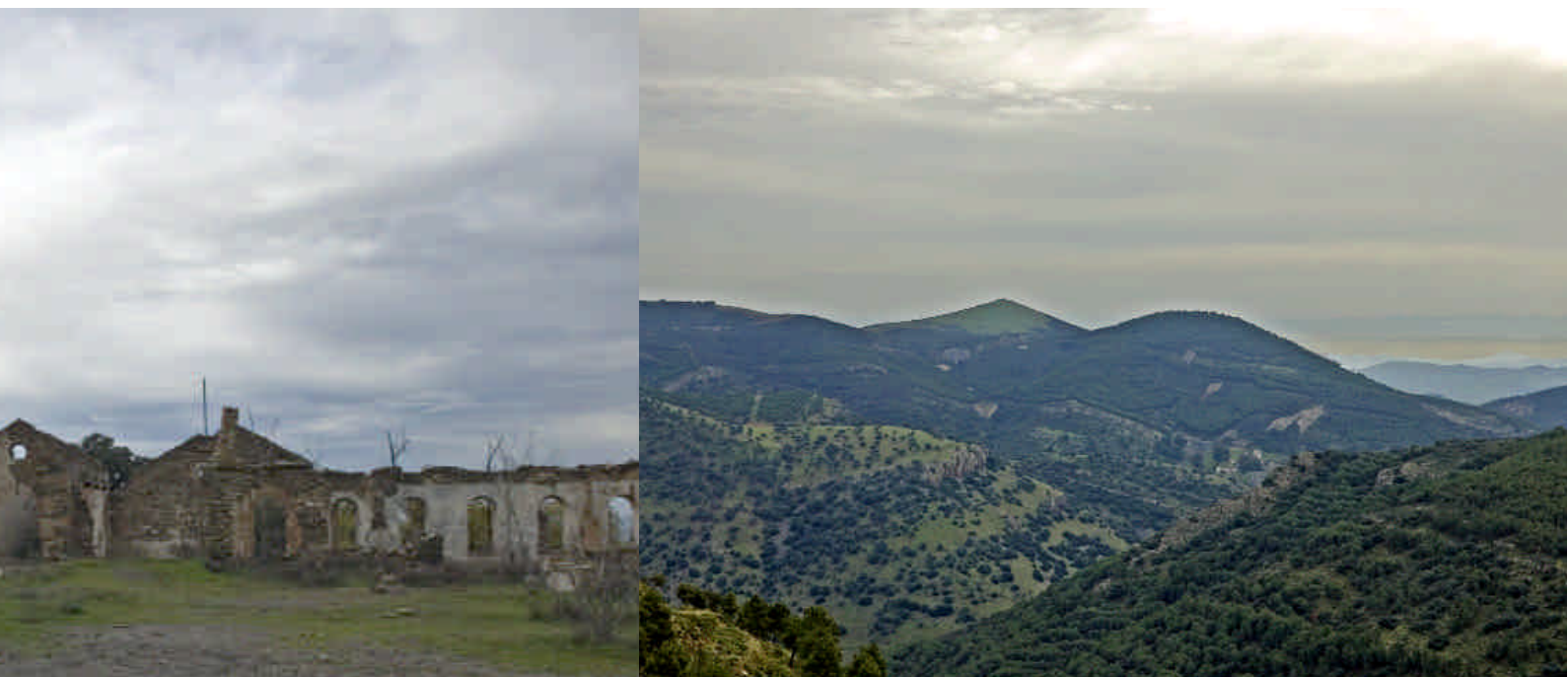


X Paisaje marcado por la actividad minera en la zona de La Carolina / JAVIER ROMERO, IAPH



**j** En España sólo Las Médulas ha sido declarado patrimonio mundial y es representativo de una época de la minería, la romana.

Distintos visitantes, tanto de nuestro país como de diferentes países europeos, han reconocido los enormes valores del legado que la minería nos ha dejado a lo largo del tiempo. Sin embargo, y siendo muy importante el reconocimiento ajeno, es mucho más decisivo para su puesta en valor que la sociedad local lo integre como algo propio, lo defienda como un signo inequívoco de identidad y contribuya en la mayor medida a incrementar sus valores.

Debemos tener claro que conseguir la declaración como patrimonio mundial no es el fin, sino un medio para seguir avanzando, un sello que garantice la calidad del desarrollo cultural y socioeconómico que se vaya realizando. Pero para conseguirla tendremos que demostrar la bondad de las actuaciones previas y el compromiso de continuar trabajando en esta línea, con planes de gestión bien diseñados, con nuevas actuaciones coherentes y con unos objetivos que en sí mismos se proyectan hacia el futuro.



## En Internet

### Asociación Colectivo Proyecto Arrayanes

[www.proyectoarrayanes.org](http://www.proyectoarrayanes.org)

El Proyecto Arrayanes es una propuesta de protección, conservación, recuperación y puesta en valor del patrimonio minero industrial del distrito minero Linares-La Carolina. La página web incluye, además de una referencia a la propia asociación y su proyecto, amplia información sobre el distrito minero Linares-La Carolina desde el punto de vista histórico y patrimonial (incluido el catálogo de los bienes protegidos), las técnicas de extracción minera, el paisaje y el territorio, entre otros aspectos.

### Ayuntamiento de Linares

[www.ayuntamientodelinares.org/linares/ruta\\_minera.htm](http://www.ayuntamientodelinares.org/linares/ruta_minera.htm)

[www.ayuntamientodelinares.org/linares/minas\\_en\\_linares.htm](http://www.ayuntamientodelinares.org/linares/minas_en_linares.htm)

Se trata de dos accesos, "Ruta minera" y "Minas en Linares", dependientes de la web del Ayuntamiento de Linares y en los que en definitiva se describe una ruta para conocer el paisaje minero de la zona.