

## Concepción integradora de la investigación en patrimonio



Página de inicio de la web del Instituto de Ciencias del Patrimonio disponible en tres idiomas

Recientemente, el Laboratorio de Patrimonio LaPa (unidad de investigación del CSIC, radicada en el IEGPS en Santiago de Compostela) se ha incorporado, como núcleo fundacional, al nuevo Instituto de Ciencias del Patrimonio, Incipit (que el Consejo decidió crear y ubicar en esa misma ciudad).

La singularidad del Instituto ([www.incipit.csic.es](http://www.incipit.csic.es)) reside en que, al contrario que el resto de centros de investigación aplicada y de servicios dedicados al patrimonio que, por lo general, se detienen en estudios parciales, el Incipit combina esas capacidades con una aproximación global al patrimonio cultural y con una ambición intelectual que es tanto interdisciplinar, como teórica y pragmática.

Esta concepción integradora y crítica de la noción de patrimonio cultural y la incorporación de las ciencias humanas dentro de los estándares del sistema de I+D se realiza con el propósito de paliar las limitaciones esenciales que en la actualidad tiene la gestión del patrimonio cultural.

La línea de investigación que recoge todos estos esfuerzos se denomina Investigación Interdisciplinar en Patrimonio Cultural y se recoge en el Plan Estratégico 2010-2013 (recibido del LaPa).

## Wiki Loves Monuments finalizó con casi 170 mil fotos



Países participantes en Wiki Loves Monuments 2011. Fuente: [www.wikilovesmonuments.eu](http://www.wikilovesmonuments.eu)

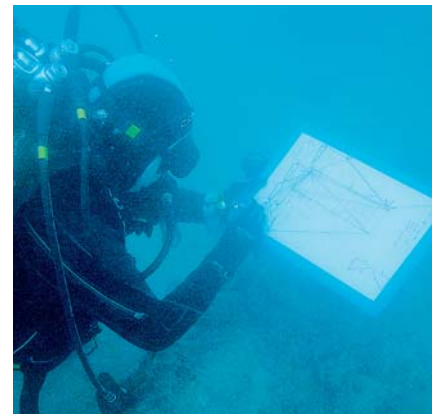
La edición 2011 del concurso Wiki Loves Monuments, organizado por quince países europeos con el objetivo de despertar interés por los monumentos existentes, finalizó el pasado 30 de septiembre. De las 168.144 fotos participantes, 16.976 (10.1%) corresponden a bienes de interés cultural de España con categoría de monumento. En nuestro país el concurso está organizado por Wikimedia España, con la colaboración de la asociación Amical Viquipèdia. Para ello se creó una web con toda la información relacionada.

Cada país ha seleccionado 10 fotografías que han pasado a la fase europea del concurso.

La idea principal de las dos convocatorias llevadas a cabo hasta el momento es proporcionar imágenes con licencia libre que se introduzcan en Wikimedia Commons ([commons.wikimedia.org/wiki/Portada](http://commons.wikimedia.org/wiki/Portada)) para su uso en las diversas Wikipedias; el objetivo es conseguir un conjunto de fotos de los monumentos de cada país que muestren una visión global y única del patrimonio cultural de cada uno de ellos.

Más información en las páginas [www.wikilovesmonuments.eu](http://www.wikilovesmonuments.eu) y [www.wikilm.es](http://www.wikilm.es)

## Entre Sanlúcar de Barrameda y Tarifa (Cádiz)



Nuevo pecio descubierto al norte de Cádiz. Foto: Fondo Gráfico IAPH-CAS

El Instituto Andaluz del Patrimonio Histórico, a través de su Centro de Arqueología Subacuática, ha asumido desde el pasado mes de junio la ejecución y desarrollo dentro de Andalucía del Plan Nacional para la Protección del Patrimonio Arqueológico Subacuático (BOJA n.º 147 de 28/07/2011). Este encargo incluye la realización de todas las actuaciones técnicas, científicas y operativas descritas en el citado plan y aquellas otras necesarias para la correcta ejecución de los trabajos encomendados. Las actuaciones previstas consisten en actividades arqueológicas de prospección subacuática con medios geofísicos, encaminadas a la localización, identificación y evaluación de yacimientos arqueológicos, en el área comprendida entre Sanlúcar de Barrameda y Tarifa (Cádiz), hasta la cota de -200 metros. Asimismo, se prevén estudios específicos de pecios a través de sondeos arqueológicos, cuando razones de protección, conservación e investigación así lo aconsejan. La propuesta metodológica incluye documentación; análisis y evaluación de las anomalías detectadas en las prospecciones geofísicas de 2010; prospección arqueológica visual con arqueólogos-buceadores y sondeos arqueológicos; tratamiento de bienes muebles e inmuebles; análisis y valoración de los resultados; y, finalmente, sistematización de la información.