

# *Un pinocho de recorta y pega*

*para imprimir recortar  
y pegar*



*instrucciones  
(o cómo se hace)*

*para recortar y pegar a Pinocho,  
necesitamos:*



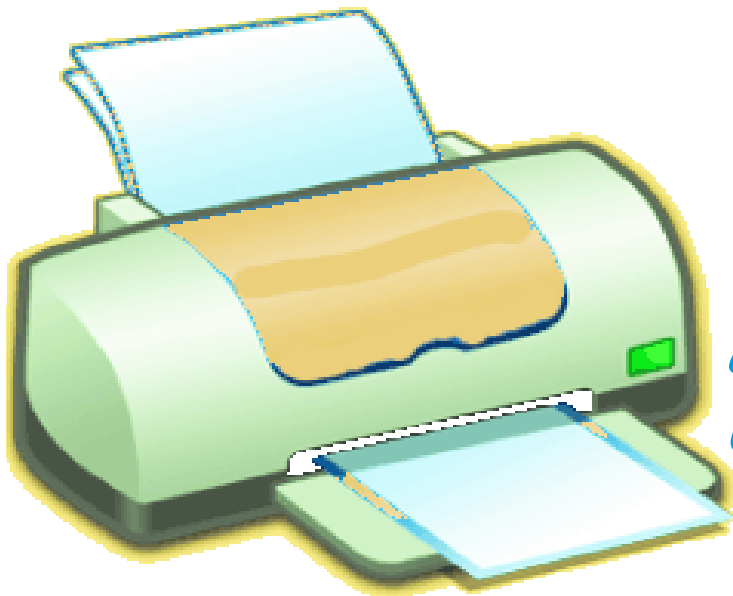
*pegamento*



*tijeras de uso  
escolar*



*aguja e hilo*



*ah...  
una impresora!!!!*

*pide que te ayuden si ves que es complicado*

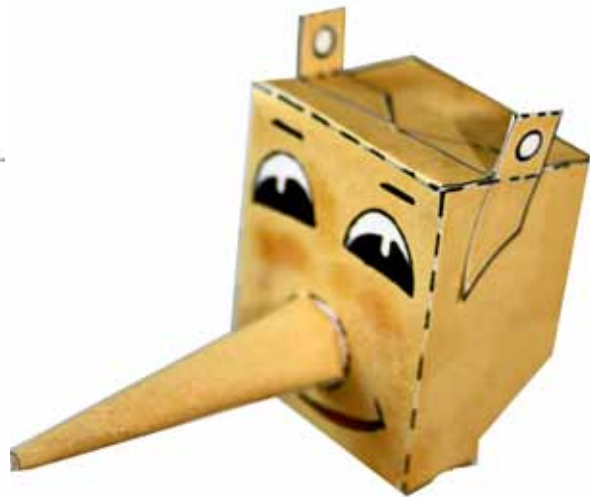
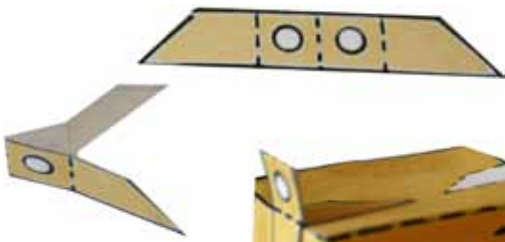
*...a recortar  
y pegar*



*primero la cabeza*



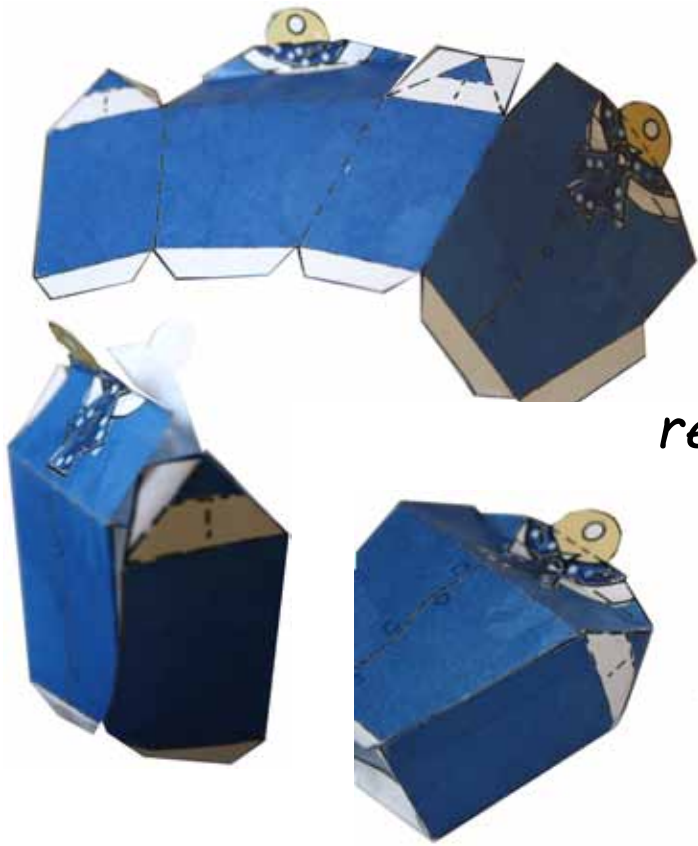
*la nariz es muy importante*



*Algunos consejos prácticos...*

- ..no tengas prisa*
- ..se dobla mejor si marcas antes las líneas discontinuas ----- con algo que no corte*
- ..para zonas más pequeñas utiliza un palillo para aplicar el pegamento*

*después el cuerpo, en dos partes*



*recortar*



*doblar y pegar*



*y unes las piezas...  
torso y cadera*

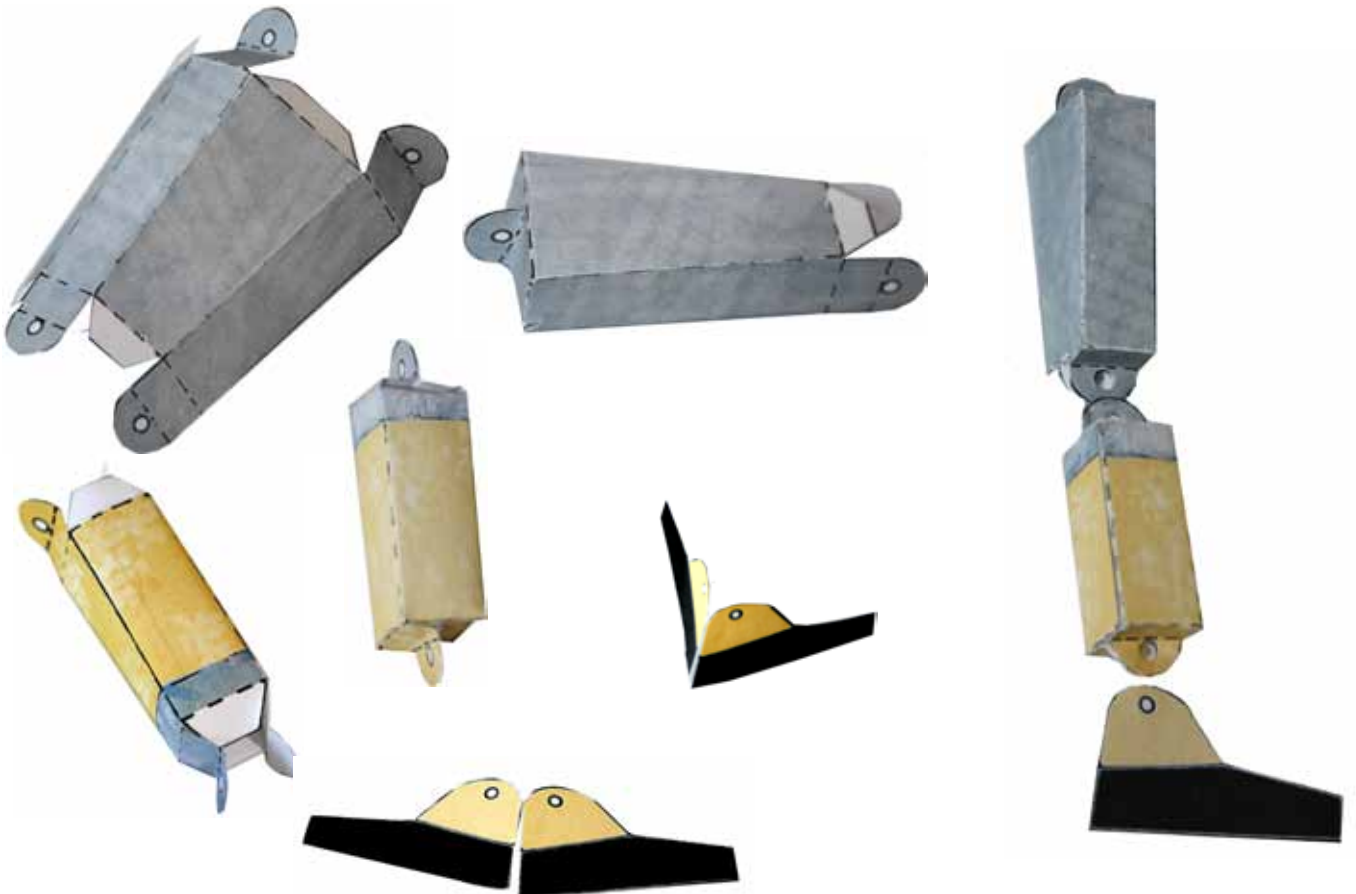




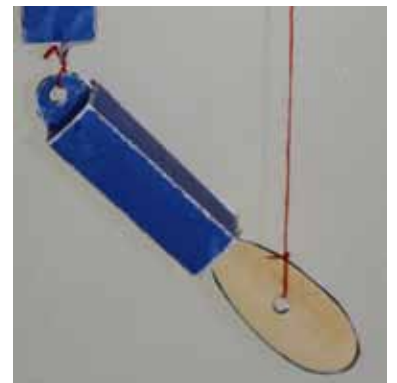
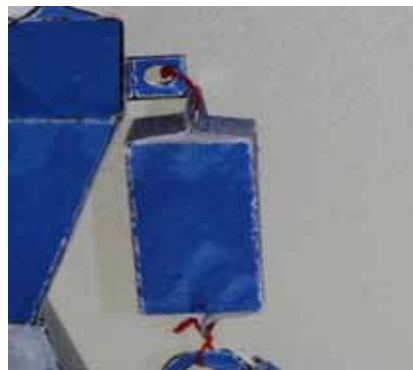
ahora los brazos...  
hay que hacerlos dos veces



y las piernas también



*lo tenemos todo? ahora a montar*



*necesitaremos una percha si queremos*

*moverlo...* (Se llama percha a una cruceta de madera u otro material que sirve para manipular el títere)

*podemos hacerla de papel enrollando un folio y después de pegarlo, lo cortamos en dos partes, lo atamos con hilo... y ya tenemos una cruceta*



*o con lápices...*

