

## Noticias del IAPH

### MOSAICO, un Sistema de Información para la gestión de los Bienes Culturales

Puesto en marcha hace ahora año y medio, MOSAICO nace de la necesidad de una integración de la información del patrimonio histórico y de la carencia de sistemas de información para la gestión de los bienes culturales.

Sus precedentes, SIPHA y CATÁLOGO nacieron por separado y con objetivos diferentes. SIPHA tiene como objetivo sistematizar y registrar información acerca del patrimonio histórico de Andalucía y CATÁLOGO es una aplicación para la gestión de los expedientes del "Catálogo General del patrimonio histórico andaluz", que tiene asimismo un módulo de información de los bienes protegidos por el mismo.

El desarrollo de los Sistemas de información de la Consejería de Cultura ya se había planteado en octubre de 2001 y entre ellos figuraba el Plan del Sistema de Información de los Bienes Culturales. Era pues una necesidad sentida el abordarlo y así se hizo en junio de 2003 con unos **objetivos estratégicos** como los siguientes:

- > Disponer de una única base de datos en la que se integre toda la información referente al Patrimonio Cultural.
- > Automatizar los procedimientos de gestión que afectan a cada objeto de registro de Patrimonio Cultural.
- > Disponer de un sistema de información que sirva de apoyo a la toma de decisiones y la planificación.
- > Facilitar a los ciudadanos el acceso a la información a través de Internet, dando validez legal a la información digital descriptiva de cada uno de los bienes y de sus procedimientos.

Como esquema de trabajo se ha constituido un Comité de Dirección, un Grupo de Normalización y cinco Grupos Específicos. Asimismo han sido elegidos dos directores y un jefe de proyecto.

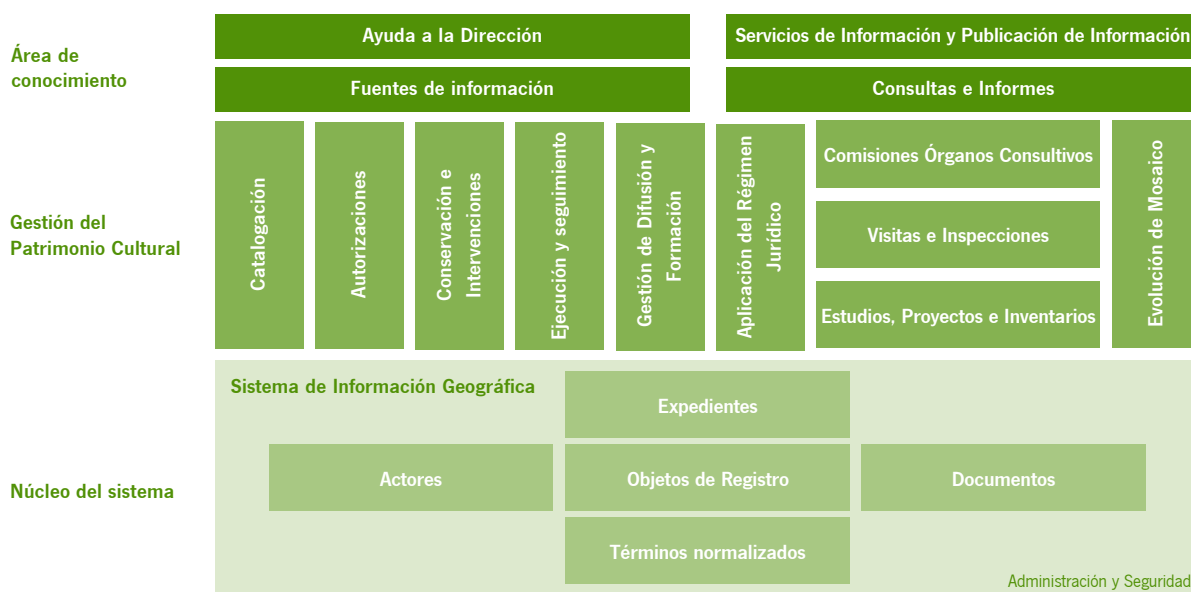
Los Grupos Específicos de Normalización han comenzado por intentar definir el objeto de registro, los temas relativos a la cartografía temática, a la documentación gráfica y a la información, documentación y servicios.

Con el objetivo de profundizar en la viabilidad técnica y económica del sistema se ha realizado un estudio por una consultoría externa que ha realizado en torno a 50 entrevistas y definido unos 2.000 requisitos. Dicho estudio ha utilizado la Metodología para el desarrollo de sistemas de información: métrica versión 3 y se han obtenido los siguientes productos: "Objetivos y Alcance", "Catálogo de Requisitos", Arquitectura de Mosaico" y "Evaluación y Plan de Acción".

En este estudio se propone que Mosaico tenga las siguientes **características**: integrado, modular, flexible y abierto.

> La **integración** reside fundamentalmente en la existencia de una Base de Datos única y centralizada, a la cual atarán todos los procesos del Sistema, garantizando así la coherencia de la información existente en Mosaico.

> **Modular** porque está constituido por subsistemas independientes y éstos a su vez por procesos.



> **Flexibilidad** porque Mosaico tiene que tener capacidad para adaptar su funcionalidad a la realidad cambiante de los procesos a los que da soporte.

> **Abierto** porque debe poder conectarse o integrarse con facilidad funcional y técnicamente con otros sistemas.

La Arquitectura del Sistema plantea tres grandes grupos: El Núcleo, los Módulos Funcionales y el Área de Conocimiento.

Formando parte del Núcleo se han definido los siguientes Subsistemas: Gestión de Objetos de Registro, Gestión de Expedientes, Gestión Documental y Gráfica, Gestión de la Terminología Normalizada, Gestión de Actores e Información Geográfica.

Los Subsistemas Funcionales constituyen las herramientas de soporte de la actividad administrativa de las unidades de la DGBC y ahí están entre otros, los módulos de Catalogación, Autorizaciones, Fomento...

El Área de Conocimiento lo integrarían subsistemas tales como: Fuentes de Información, Consultas e Informes, Ayuda a la Dirección...

Asimismo se ha propuesto un Plan de Acción que contempla un desarrollo del proyecto con un alcance de tres años, dividido en fases, con objeto de obtener resultados a más corto plazo.

En suma Mosaico es:

#### **Un proyecto**

- > Definido en alcance y funcionalidad
- > Viable técnicamente
- > Complejo pero modular en su desarrollo

#### **Una solución**

- > Que racionaliza e integra distintas perspectivas
- > Normalizada y consensuada desde el inicio
- > Implanta una nueva cultura de gestión

La Dirección de la Consejería de Cultura lo ha apoyado y para finales de 2005 se obtendrán los primeros resultados.

**Carmen Ladrón de Guevara. IAPH**  
**José Manuel Becerra. DGBC. S. Protección**

#### **Otro Cuaderno del IAPH en la Red**

A los títulos ya digitalizados de las monografías Cuadernos del IAPH se añade ahora el Cuaderno 1 **Un proyecto para la Capilla Real de Granada. Teorías, métodos y técnicas aplicadas a la conservación del patrimonio mueble**. Puede consultar estos volúmenes en la web de publicaciones del IAPH ([www.juntadeandalucia.es/cultura/iaph](http://www.juntadeandalucia.es/cultura/iaph)) y de la Consejería de Cultura ([www.juntadeandalucia.es/cultura/b/sep/cgi-bin/abweb/G0](http://www.juntadeandalucia.es/cultura/b/sep/cgi-bin/abweb/G0)). Agradecemos las sugerencias y propuestas realizadas por los lectores sobre este nuevo servicio para su perfeccionamiento.

#### **Títulos digitalizados:**

- > **Cuaderno 1.** Un proyecto para la Capilla Real de Granada. Teorías, métodos y técnicas aplicadas a la conservación del patrimonio mueble, 1992
- > **Cuaderno 2.** La Carta de Riesgo: una experiencia italiana para la valoración global de los factores de degradación del Patrimonio Monumental, 1992
- > **Cuaderno 6.** Catalogación del Patrimonio Histórico, 1996

## En julio, patrimonio cultural y empleo

El patrimonio es un sector de empleo para el que cada vez más personas se forman en nuestras universidades. El principal problema al que se enfrentan los recién titulados que se deciden profesionalmente por el patrimonio cultural es una casi absoluta desorientación, agravada por un mercado laboral difuso y desestructurado.

Las relaciones del binomio Patrimonio / Empleo serán analizadas en PH54 (julio 2005). Si desea participar como lector en este monográfico puede hacerlo respondiendo a las cuestiones que se plantearán en PH53 y en la alerta informativa de Publicaciones (suscripción en [www.juntadeandalucia.es/cultura/iaph/documentacion.html](http://www.juntadeandalucia.es/cultura/iaph/documentacion.html)). Esperamos su contribución.